

Утверждена

(наименование документа об утверждении, включая наименования органов государственной власти или

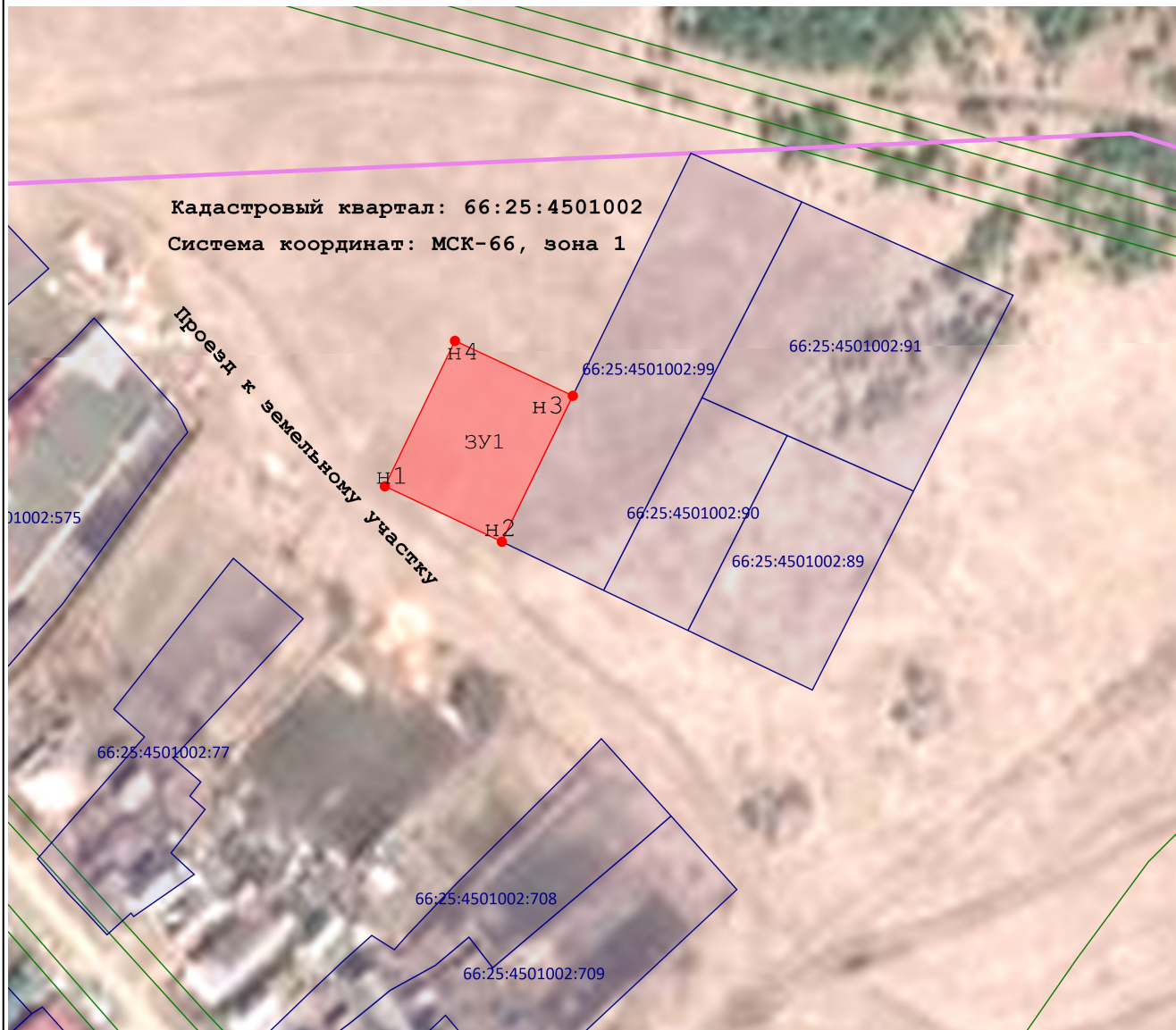
органов местного самоуправления, принявших решение об утверждении схемы или

подписавших соглашение о перераспределении земельных участков)

от _____ № _____

Схема расположения земельного участка или земельных участков на кадастровом плане территории


Площадь земельного участка _____ 1 035 м²		
(указывается проектная площадь образуемого земельного участка, вычисленная с использованием технологических и программных средств, в том числе размещенных на официальном сайте федерального органа исполнительной власти, уполномоченного Правительством Российской Федерации на осуществление государственного кадастрового учета, государственной регистрации прав, ведение Единого государственного реестра недвижимости и предоставление сведений, содержащихся в Едином государственном реестре недвижимости, в информационно-телекоммуникационной сети "Интернет" (далее - официальный сайт), с округлением до 1 квадратного метра. Указанное значение площади земельного участка может быть уточнено при проведении кадастровых работ не более чем на десять процентов)		
Обозначение характерных точек границ	Координаты, м	
	(указываются в случае подготовки схемы расположения земельного участка с использованием технологических и программных средств, в том числе размещенных на официальном сайте. Значения координат, полученные с использованием указанных технологических и программных средств, указываются с округлением до 0,01 метра)	
	X	Y
1	2	3
н1	326 716,36	1 557 122,27
н2	326 704,06	1 557 148,26
н3	326 736,43	1 557 164,02
н4	326 748,62	1 557 137,84
н1	326 716,36	1 557 122,27

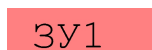


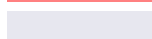
Масштаб 1:1 500


Условные обозначения:


 - образуемый земельный участок


 - вновь образованная часть границы, сведения о которой достаточны для определения ее местоположения

 - обозначение образуемого земельного участка

 - земельный участок включенный в ЕГРН


 - граница кадастрового квартала

 - кадастровый номер земельного участка сведения о котором содержатся в ЕГРН

 - объект капитального строительства

 - ЗОУИТ: Охранная зона линий и сооружений связи и линий и сооружений радиотелевизионного вещания

 - ЗОУИТ: Водоохранная зона

 - образуемая точка, сведения о которой позволяют однозначно определить ее местоположение